

KARTA ADRESOWA GMINNEJ EWIDENCJI ZABYTKÓW

GEZ

1. Nazwa
OBORA
w zespole folwarcznym

2. Czas powstania
I. 20. XX w.

3. Miejscowość

TYKADŁÓW

8. Fotografia z opisem wskazującym orientację albo mapa z zaznaczonym stanowiskiem archeologicznym

4. Adres

Tykadłów nr 56
62-817 Żelazków
(dz. nr geod. 102/8)

5. Przynależność administracyjna

województwo wielkopolskie

powiat kaliski

gmina Żelazków

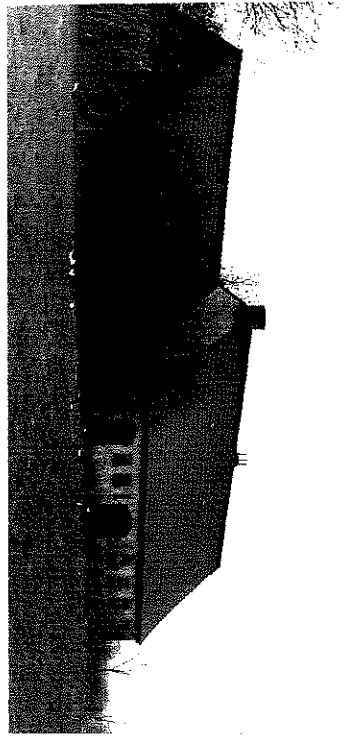
6. Formy ochrony

7. Opracowanie karty (autor, data i podpis)
mgr Stanisław Matyszko, maj 2018 r.

Stanisław Matyszko



ok. 1985.



10. 1985. 10. 1985.

GEZ

KARTA ADRESOWA GMINNEJ EVIDENCJI ZABYTKÓW

3. Miejscowość

TYKADŁÓW

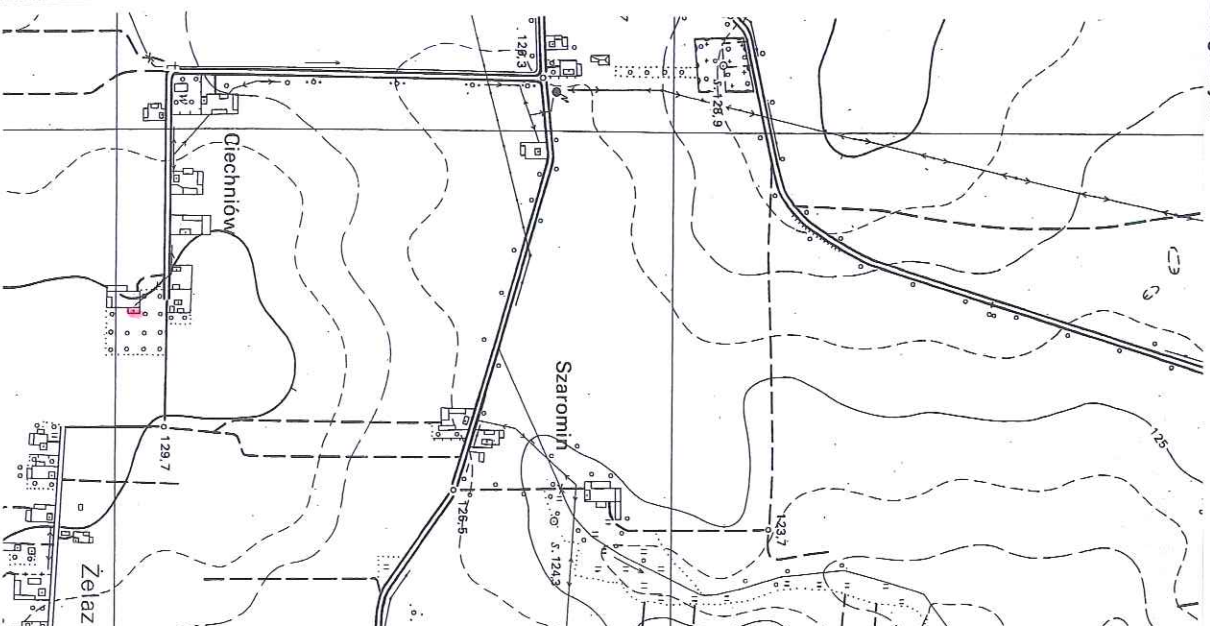
1. Nazwa

DWOR ob. dom
w zespole dworskim Ciechniów

2. Czas powstania

I. 70. XIX w, nadbud. 1961 r.

8. Fotografia z opisem wskazującym orientację albo mapa z zaznaczonym stanowiskiem archeologicznym



4. Adres

Tykadłów nr 64
62-817 Żelazków
(nr geod. działki nr 255/2)

5. Przynależność administracyjna

województwo wielkopolskie

powiat kaliski

gmina Żelazków

6. Formy ochrony

7. Opracowanie karty (autor, data i podpis)
mgr Stanisław Matysko, maj 2018 r.

Matysko

KARTA ADRESOWA GMINNEJ EWIDENCJI ZABYTKÓW

GEZ

1. Nazwa
FIGURA PRZYDROŻNA NAJŚWIĘTSZEJ MARYI
PANNY NIEPOKALANIE POCZĘTEJ

2. Czas powstania
1913 r.

3. Miejscowość

TYKADŁÓW

8. Fotografia z opisem wskazującym orientację albo mapa z zaznaczonym stanowiskiem archeologicznym



4. Adres

Tykadłów
62-817 Żelazków
(przy narożniku działki nr geod. 264)

5. Przynależność administracyjna

województwo wielkopolskie

powiat kaliski

gmina Żelazków

6. Formy ochrony

7. Opracowanie karty (autor, data i podpis)
mgr Stanisław Matyszek, maj 2018 r.

Stanisław Matyszek

**O MARYO!
MATKO BOGA
I MATKO NASZA
MÓDL SIĘ ZA NAMI**

**OFIARA
MAŁZONKOW J.S. KOŁAŃSKI**

1913 R.



KARTA ADRESOWA GMINNEJ EWIDENCJI ZABYTKÓW

GEZ

1. Nazwa
KRZYŻ PRZYDROŻNY

2. Czas powstania
1905 r.

TYKADŁÓW

3. Miejscowość

8. Fotografia z opisem wskazującym orientację albo mapa z zaznaczonym stanowiskiem archeologicznym



4. Adres

Tykadłów (d. Ciechniów)
62-817 Żelazków
(przy narożniku działki nr geod. 219)

5. Przynależność administracyjna

województwo wielkopolskie

powiat kaliski

gmina Żelazków

6. Formy ochrony



7. Opracowanie karty (autor, data i podpis)
mgr Stanisław Matysko, maj 2018 r.

Stanisław Matysko